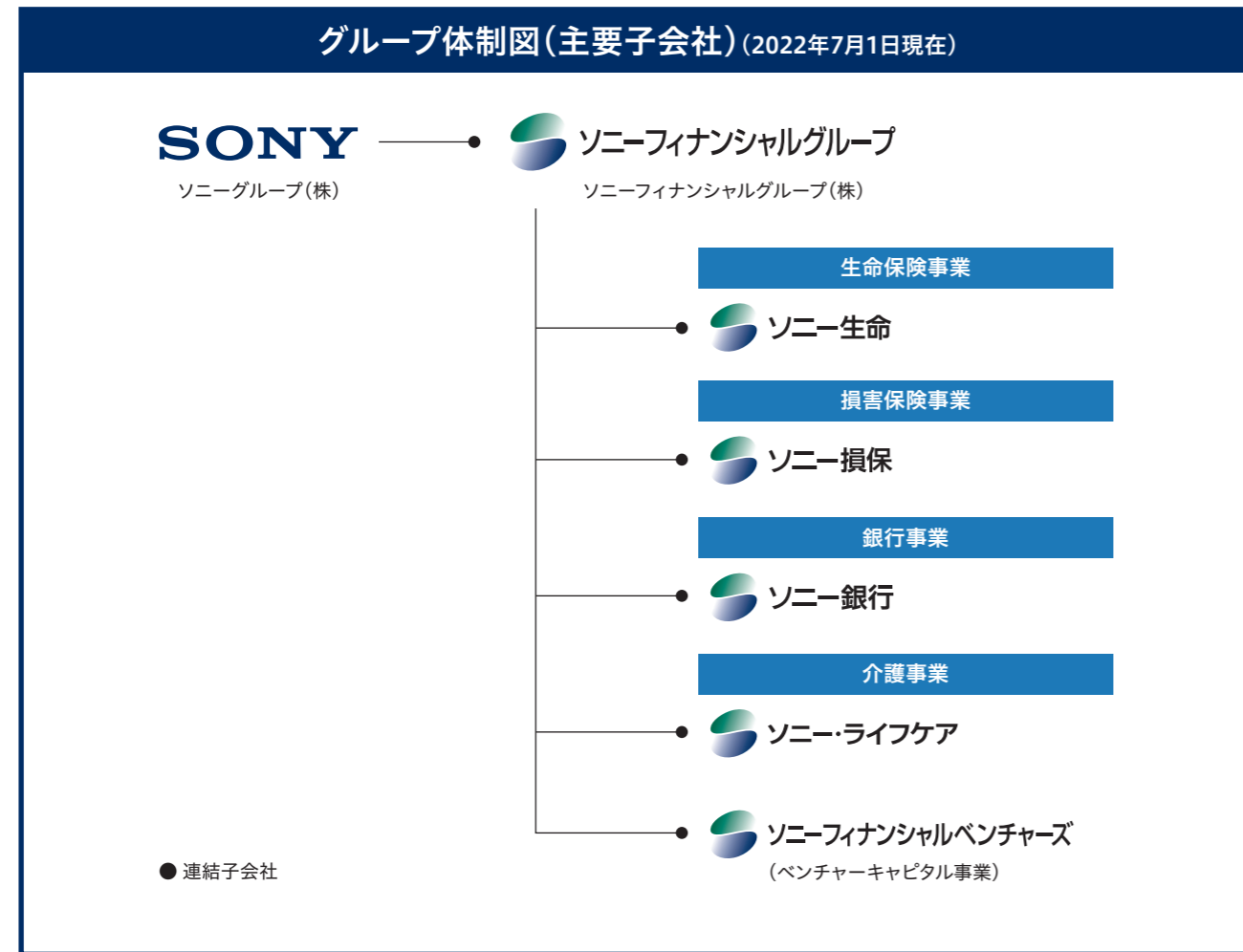




ソニー損保はソニーフィナンシャルグループの一員です。

ソニーフィナンシャルグループとは、ソニーフィナンシャルグループ株式会社と、その傘下のソニー生命保険株式会社、ソニー損害保険株式会社、ソニー銀行株式会社、ソニー・ライフケア株式会社、ソニーフィナンシャルベンチャーズ株式会社ならびにその子会社および関連会社から構成される金融サービスグループです。



ガン重点型の医療保険

SURE  
シュア

商品パンフレット

病気・ケガを  
一生涯保障。  
さらに、がんに  
手厚く!



保障内容やお手続などご不明な点はお気軽にご相談ください。

カスタマーセンター

0120-919-850

受付時間 9:00~18:00(年末年始を除く)



SUREが対応する主な保障

保険期間

保険料払込期間

一生涯にわたって、病気・ケガによる入院や手術を保障します。また、がんの場合は手厚く保障します。

終身

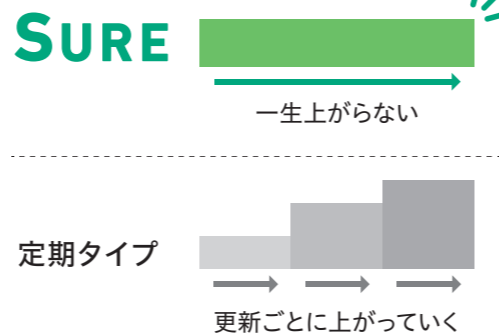
終身

# SURE は病気・ケガを一生涯保障！さらに、がんは手厚く！

## 特長 1

- 保険料はご加入時から上がりません！
- お手頃な保険料で病気・ケガによる入院・手術を一生涯保障！
- 1,000種類以上の手術に対応！

〈保険料イメージ〉



## 病気による入院を幅広くカバー

SUREは病気・ケガによる入院を保障しますので、日本人の死因の上位を占める3大疾病(がん・脳血管疾患・心疾患)や、女性特有の病気などもカバーしています。

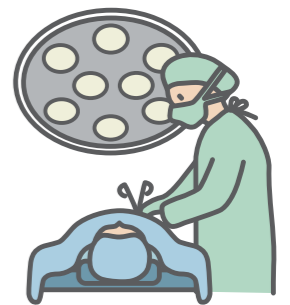
- 3大疾病**  
がん 脳血管疾患 心疾患
- 女性特有の病気**  
乳がん 子宮筋腫 帝王切開 など



## 手術もしっかりカバー！

公的医療保険制度における医科診療報酬点数表により手術料の算定される手術が**1,000種類以上**あります。SUREでは、入院中のこれらの手術が保障対象となります。手術保険金は**何度でもお支払い**します。

※傷の処置や抜歯など、保障対象とならない手術があります。



## 特長 2

- がんの場合、入院の支払日数無制限！手術保険金も手厚くなります！
- がん診断時の一時金保障や通院保障もつけられます！



SUREは、高額になりがちながん治療を手厚く保障します！

## がんを手厚くカバー！

がんは、がん以外の病気に比べ、医療費が高くなりがちです。SUREでは、がんの入院は**保険金支払日数が無制限**、さらに**がんの手術は手術保険金もアップ**します。



- がんで入院なら**  
保険金支払日数 **無制限**
- がんで手術なら**  
手術保険金 **アップ**

## ▼がんの保障をさらに手厚くできるオプション

がんと診断された時の保障

➡ **がん診断一時金**

がんによる入院で退院後に通院した時の保障

➡ **がん通院**

## 特長 3

- 先進医療は通算2,000万円まで保障！
- 「先進医療保険金 医療機関あて直接支払サービス」\*もごさいます。

\*サービスのご利用にあたっては一定の条件がありますので、治療開始前に事故受付サービスセンターまでお問合せください。

公的医療保険制度の給付対象とならない**先進医療**も保険期間を通じ2,000万円まで保障しますので、安心して治療に専念できます。

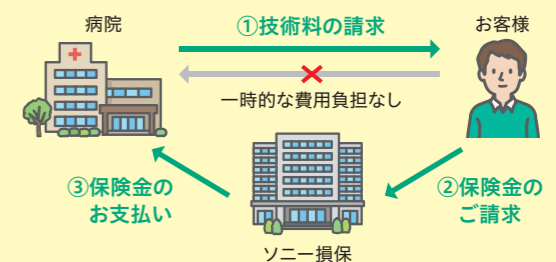
## 先進医療とは？

「厚生労働省が定める高度な医療技術を用いた治療」です。先進医療の技術料には公的医療保険が適用されないため、自己負担額が高額になることがあります。



## ▼医療機関あて直接支払サービスについて

先進医療のうち、特に**技術料が高額である陽子線治療、重粒子線治療**を対象として、先進医療保険金を当社から医療機関に直接お支払いするサービスです。



次ページで保障内容をご紹介します。どのプランを選択するかご検討ください。➡

# SURE 保障内容のご紹介

商品の詳細は、重要事項説明書等をご確認ください。

<p><b>がん以外の病気・ケガで入院</b></p> <p>入院保険金</p>	<p>がん以外の病気・ケガで入院したとき、入院日数に応じて保険金をお支払いします。</p> <p><b>ここがポイント</b> 3大疾病や7大生活習慣病をはじめ、女性特有の病気など、病気・ケガでの入院を幅広くカバー！もちろん日帰り入院から保障！</p> <p>※保険期間を通じ、1,095日までお支払いします。</p>
<p><b>がん以外の病気・ケガで入院中に手術</b></p> <p>手術保険金</p>	<p>がん以外の病気・ケガで入院中に手術したとき、保険金をお支払いします。</p> <p><b>ここがポイント</b> 公的医療保険制度の対象となる1,000種類以上の手術をカバー！何度でもお支払い！</p>
<p><b>がんで入院</b></p> <p>がん入院保険金</p>	<p>がんで入院したときは、手厚い保障になります。</p> <p><b>ここがポイント</b> がんで入院した場合は、支払限度日数は<b>無制限</b>！「がん2倍プラン」または「がん2倍プラン+がん通院・診断一時金」だと、<b>がんの場合の入院日額がアップ</b>！</p>
<p><b>がんで手術</b></p> <p>がん手術保険金</p>	<p>がんで手術した場合は、入院の有無にかかわらず、保険金をお支払いします。</p> <p><b>ここがポイント</b> がんなら、<b>保険金がアップ</b>！</p>
<p><b>がんで放射線治療</b></p> <p>がん放射線治療保険金</p>	<p>がんで放射線治療したとき、保険金をお支払いします。</p>
<p><b>がん診断</b></p> <p>がん診断保険金</p>	<p>がん診断確定時、保険金をお支払いします。</p> <p><b>ここがポイント</b> 再発の場合でも2年ごとに、<b>何度でもお支払い</b>！※</p> <p>※悪性新生物と診断確定された日から2年経過以降に、再度悪性新生物と診断確定されたときもお支払いします。（詳しくは7ページ Q3 をご覧ください。）</p>
<p><b>がん通院</b></p> <p>がん通院保険金</p>	<p>がんによる入院で、退院後に通院したとき、保険金をお支払いします。</p>
<p><b>先進医療</b></p> <p>先進医療保険金</p>	<p>先進医療による療養を受けたとき、保険期間を通じ<b>2,000万円を限度</b>にお支払いします。</p> <p><b>ここがポイント</b> 先進医療の技術料は<b>全額自己負担</b>なので、もしもの場合に備えておくと安心です。</p> <p>※対象となる療養や医療機関は厚生労働大臣が定めます。</p>
<p><b>骨髄ドナーサポート</b></p>	<p>骨髄提供のための骨髄幹細胞採取手術とそれに伴う入院を保障します。</p>

基本プラン	がん2倍プラン	がん2倍プラン + がん通院・診断一時金
<p>入院日額 <b>5,000円</b></p> <p>1入院あたりの支払限度日数は <b>60日</b></p>	<p>入院日額 <b>10,000円</b></p> <p>1入院あたりの支払限度日数は <b>60日</b></p>	<p>入院日額 <b>5,000円</b></p> <p>1入院あたりの支払限度日数は <b>60日</b></p>
<p>入院日額 <b>10,000円</b></p> <p>1入院あたりの支払限度日数は <b>60日</b></p>	<p>入院日額 <b>10,000円</b></p> <p>1入院あたりの支払限度日数は <b>60日</b></p>	<p>入院日額 <b>10,000円</b></p> <p>1入院あたりの支払限度日数は <b>60日</b></p>
<p>入院中の1回の手術につき <b>5万円</b></p>	<p>入院中の1回の手術につき <b>5万円</b></p>	<p>入院中の1回の手術につき <b>5万円</b></p>
<p><b>がんも同額</b></p> <p>入院日額 <b>5,000円</b></p> <p>支払限度日数は <b>無制限</b></p>	<p><b>がんも同額</b></p> <p>入院日額 <b>10,000円</b></p> <p>支払限度日数は <b>無制限</b></p>	<p><b>がんなら日額アップ</b></p> <p>入院日額 <b>10,000円</b></p> <p>支払限度日数は <b>無制限</b></p>
<p><b>がんも同額</b></p> <p>入院日額 <b>10,000円</b></p> <p>支払限度日数は <b>無制限</b></p>	<p><b>がんなら日額アップ</b></p> <p>入院日額 <b>20,000円</b></p> <p>支払限度日数は <b>無制限</b></p>	<p><b>がんなら日額アップ</b></p> <p>入院日額 <b>20,000円</b></p> <p>支払限度日数は <b>無制限</b></p>
<p><b>がんなら保険金アップ</b></p> <p>1回の手術につき <b>10万円</b></p>	<p><b>がんなら保険金アップ</b></p> <p>1回の手術につき <b>20万円</b></p>	<p><b>がんなら保険金アップ</b></p> <p>1回の手術につき <b>20万円</b></p>
<p>1回の施術につき <b>10万円</b> (60日間に1回の支払いを限度)</p>	<p>1回の施術につき <b>20万円</b> (60日間に1回の支払いを限度)</p>	<p>1回の施術につき <b>20万円</b> (60日間に1回の支払いを限度)</p>
<p>※「がん」とは悪性新生物および上皮内新生物をいいます。なお、がん以外の病気・ケガの保障とがんの保障は重複して支払われません。                  ※がんに対する保障(入院・手術・がん放射線治療、および、がん診断・がん通院・がんを直接の原因とする先進医療による療養に対する保障(選択された場合))は、保険始期日よりその日を含めて91日目から開始します。(保険始期日よりその日を含めて90日以内に悪性新生物と診断確定された場合には保険契約は無効となります。)</p>		
<p><b>このプランの特長</b></p> <p><b>100万円</b> (上皮内新生物の場合は 20万円を1度のみ)</p>		
<p>1日につき <b>10,000円</b> (退院後365日以内の 通院60日を限度)</p>		
<p>先進医療の技術料と同額</p>	<p>先進医療の技術料と同額</p>	<p>先進医療の技術料と同額</p>
<p>手術保険金 <b>10万円</b> ※保険期間を通じて1回のみ</p>	<p>手術保険金 <b>10万円</b> ※保険期間を通じて1回のみ</p>	<p>手術保険金 <b>10万円</b> ※保険期間を通じて1回のみ</p>

# プランの選び方

保険料は「プラン提案書」・  
「保険料早見表」をご確認ください。

## STEP 1 保障内容を確認して、3種類のプランから選択

基本プラン	がん2倍プラン	がん2倍プラン + がん通院・診断一時金
病気・ケガに対する <b>基本的な保障を備えた医療保険</b> を選びたい方におすすめ。	病気・ケガの保障はもちろん、もしも <b>がん</b> になってしまった際に、 <b>手厚く</b> 保障してくれる医療保険を選びたい方におすすめ。	<b>がん診断確定時の一時金</b> や、 <b>がんの通院保障</b> も含め、 <b>がん</b> になってしまったときのリスクにしっかりと備えたい方におすすめ。

## STEP 2 入院日額を2種類から選択

入院日額 5,000円	入院日額 10,000円
医療費の自己負担分をカバーしたい方は、こちらがおすすめ。	個室の病室を利用したり、食事代などの諸費用までカバーしたい方はこちらがおすすめ。

## STEP 3 保険料の払込みを「一生涯固定」か「60歳から保険料半額」のプランから選択

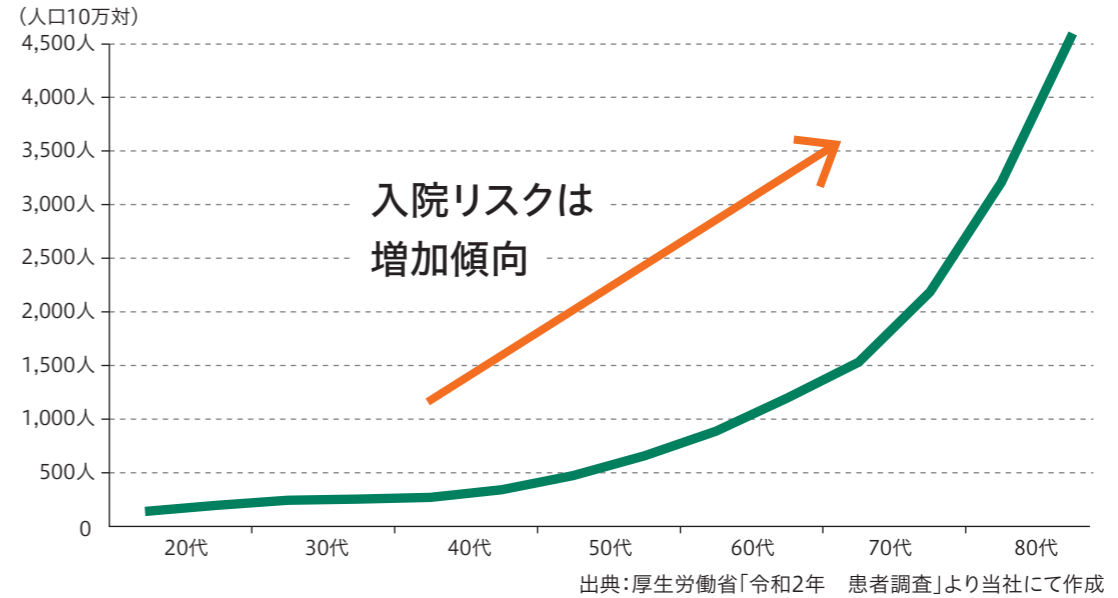
\*「60歳から保険料半額」のプランは、保険始期日時時点で満57歳以下の方がお申込みいただけます。

保険料は一生涯固定	60歳*からは保険料半額
ご加入から保険料は一生涯変わりません。 <b>月々の保険料を抑えたい方</b> におすすめ。	ご加入から半額となるまでの期間は、「一生涯固定」プランよりも高い保険料で、60歳*から保険料が半額になります。 <b>収入の減る老後の保険料負担を抑えたい方</b> におすすめ。
(保険料払込みのイメージ) 	(保険料払込みのイメージ) 

※被保険者(保障を受けられる方)の「満60歳の保険始期日」に属する月に払込期日の到来する月払保険料より、保険料が半額となります。詳しくは、重要事項説明書をご確認ください。

## 高齢になるほど 入院リスクは増加傾向です。

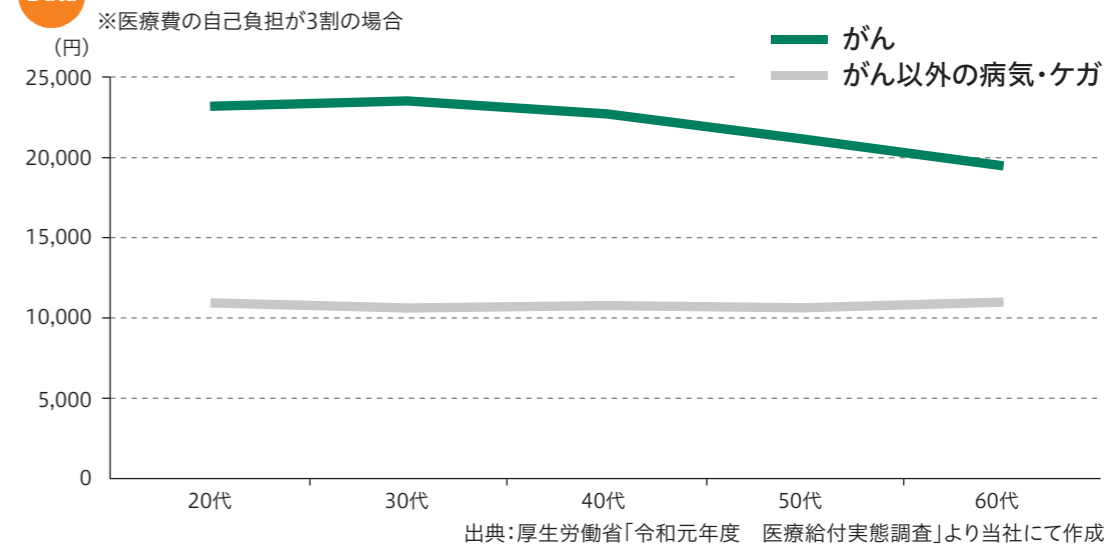
Data 年齢別に見た入院受療率



平均寿命が伸びる傾向にあります。  
高齢になったときに備えて医療保険に加入しておくことをおすすめします。

## がんになると、入院1日あたりの医療費が がん以外と比べて高くなりがちです。

Data 入院1日あたりの医療費



※70歳以上の方は公的医療保険制度により医療費の自己負担が1割または2割となる場合があります。

※上記の結果は調査時点のものであり、将来も同様の傾向となることを示しているものではありません。  
また、統計資料には医療保険の保障対象とならない事例も含まれています。

# よくあるご質問

お客様からよく寄せられる質問をご紹介します。  
ご不明点などございましたら、お気軽に カスタマーセンターまでお問合せください。

## 保障内容について

### Q1 先進医療保障は必要ですか？

**A** 先進医療の技術料は高額となるケースがあり、かつ全額自己負担となります。他の保険でこの保障をつけていない場合は、つけることをおすすめします。なお、同封の申込書による申込みでは原則として保障がセットされていますが、インターネットによる申込みでは保障有無の選択が可能です。

### Q2 日帰り入院でも保障してくれますか？

**A** 日帰り入院でも保障します。ご安心ください。なお、日帰り入院とは、入院基本料などの支払いが必要となる入院日と退院日が同一の入院をいいます。

### Q3 がんを再発しても、保障してくれますか？

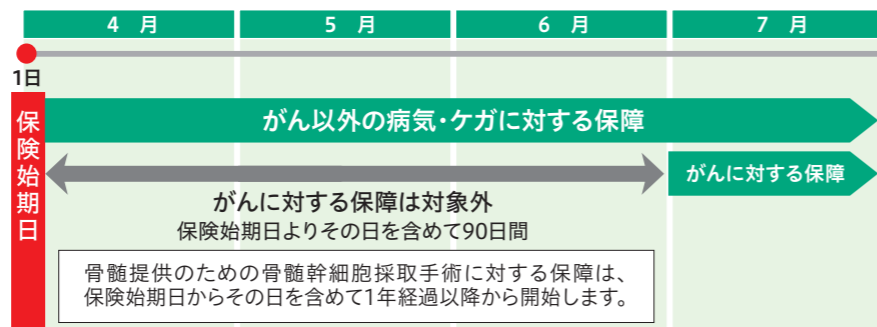
**A** 保障します。ご安心ください。  
ソニー損保の医療保険は保障が一生続きますのでご安心ください。がんなら入院保険金のお支払いは、**日数無制限**です。がん診断保険金は、2年ごとに**何度でも**お支払いします。※上皮内新生物の場合は1回のみ  
※悪性新生物と診断確定された日から2年経過以降に、再度悪性新生物と診断確定された(がん診断保険金をお支払いした悪性新生物の転移・再発の場合には、既に診断確定された悪性新生物を治療したことによりその悪性新生物が認められない状態となり、再度悪性新生物と診断確定されることを要します)ときも診断保険金を再度お支払いします。

## ご契約について

### Q4 保障開始はいつになりますか？

**A** 「がん以外の病気・ケガに対する保障」は保険始期日から開始します。「がんに対する保障」(がんによる入院・手術・がん放射線治療、および、がん診断・がん通院・がんを直接の原因とする先進医療による療養に対する保障)は、保険始期日よりその日を含めて91日目から開始します。

〈例〉4月1日が保険始期日の場合、SUREの保障は以下のとおり開始します。



保険始期日は、郵送での申込みの場合、毎月10日を受付締切日とし、翌月1日となります。インターネットでの申込みの場合、引受審査完了日の翌月1日となります。

### Q5 契約可能な年齢は？

**A** インターネット申込みと、申込書による申込みで契約可能な年齢が異なります。  
※インターネットの場合は、ご契約者と被保険者が同一の場合のみお申込みいただけます。

被保険者の契約可能年齢 ※保険始期日時点の満年齢	インターネット申込み	申込書による申込み
保険料払込方法 保険料は一生固定 を選択した場合	満18歳以上 満70歳以下	満6歳以上 満70歳以下*
保険料払込方法 60歳からは保険料半額 を選択した場合	満18歳以上 満57歳以下	満6歳以上 満57歳以下*

\*被保険者が未成年の場合、親権者がご契約者になる契約のみお申込みいただけます。

### Q6 インターネット申込みと申込書による申込みの違いはありますか？

**A** インターネット申込みでは、パンフレットに記載された保障内容よりも、ご希望に沿って自由に保障を組立てることができます。また、インターネット割引やご契約者向けの割引もご用意していますので、詳しくは当社ウェブサイトをご確認ください。

	インターネット申込み	申込書による申込み
インターネット割引	月払保険料から500円×12回 (合計6,000円)の割引 ※13回目以降の月払保険料には、 割引を適用しません。	インターネット割引は ありません

**+** さらに、当社のご契約者ページをお持ちの方は

マイページ 新規申込割引 ※すでに当社に自動車保険・医療保険のご契約があり、所定の方法で申込みした場合に適用。	月払保険料から84円×12回 (合計1,008円)の割引 ※13回目以降の月払保険料には、 割引を適用しません。	マイページ新規申込割引は ありません
---	---	-----------------------

# よくあるご質問

## Q7 請求してから何日くらいで保険金が支払われますか？

- A** 保険金の支払いに要した平均営業日数は2.45日です。  
2021年1月1日～2021年12月31日(1年間)の平均所要日数を算出しています。  
書類到着日から着金日までのお支払いに要した日数を元に算出しています(土・日・休日を除く営業日のみで計算)。  
(例)書類が到着した当日にお支払いし、翌日に振込完了となった場合は2日となります。  
※医療機関への確認が必要になった場合(例:診断書の記載不備)などを除きます。

## Q8 解約した場合に戻ってくるお金(解約返れい金)はありますか？

- A** いいえ、ソニー損保の医療保険には解約返れい金はありません。  
保険本来の役割である「万一の保障」に特化したシンプルな商品にすることで、保険料を少しでも安くしたいからです。  
そのため、「健康祝い金」や「無事故ボーナス」のような給付金の支給や、解約時に保険料の一部が戻ってくるような貯蓄性のある医療保険ではありません。

## Q9 支払う保険料は保険料控除の対象になりますか？

- A** 生命保険料控除の対象になります。毎年10月中旬頃に控除証明書を郵送します。  
なお、ご契約初年度については保険証券に同封いたします。

## Q10 申込みできない条件はありますか？

- A** 以下の条件に該当する場合はお申込みいただけません。その他、契約の引受けについては、お客様から告知いただいた内容に基づき加入の可否を判断させていただきます。

### 過去の傷病歴、健康状態など

- ・今までにがんにかかったことがある、または現在がんの疑いで医師にかかっている方
- ・現在入院中、または入院・手術の予定がある方
- ・過去5年以内に、下記のいずれかの病気で医師にかかったことがある、または現在、下記いずれかの病気の疑いで医師にかかっている方
- ・心筋こうそく、肝硬変、腎不全、膠原(こうげん)病
- ・妊娠中、または出産後1ヵ月以内の方

### ご住所・居住状況など

- ・日本国内に連絡可能な住所および電話番号をお持ちでない方
- ・現在、海外にお住まいの方
- ・永住・移住を目的とした海外渡航予定のある方
- ・3ヵ月以上の長期的な海外渡航予定(転勤・留学を含みます)のある方
- ・短期滞在や転勤・留学など、日本に継続して居住する予定のない外国人の方



よくあるご質問について  
ウェブサイトもあわせてご確認ください。

URL <https://www.sonysonpo.co.jp/mdm/s/>

スマホでアクセス



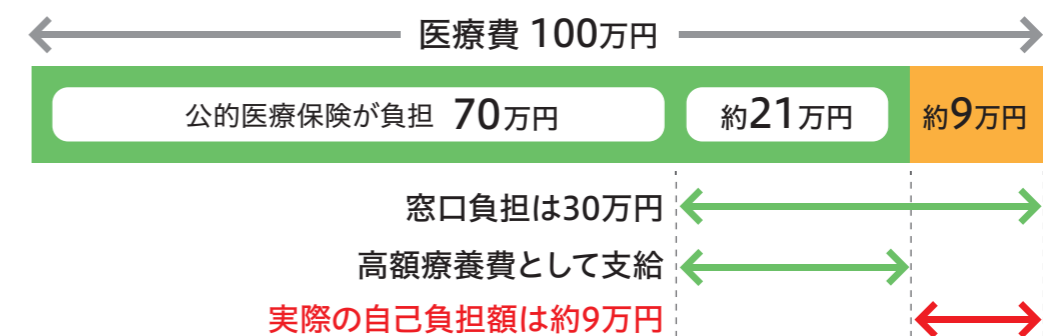
## 公的医療保険について

日本では、公的医療保険が整備されており、すべての国民が加入することを義務付けられています。これを「国民皆保険制度」といいます。全員が保険料を支払うことで、お互いの保険料負担を軽減しています。  
診療所や病院で治療を受けた時、保険証を持っていれば、窓口で支払う金額は負担割合に応じてかかった医療費の一部で済み、原則として自己負担は3割です。

### ご存じですか？ 高額療養費制度

公的医療保険における制度の1つで、医療機関や薬局でかかった医療費の自己負担額が、ひと月(月の初めから終わりまで)で一定額を超えた場合に、その超えた金額が支給される制度です。

(例)70歳未満で標準報酬月額28万～50万円の方で、  
ひと月(月の初めから終わりまで)に100万円の医療費がかかった場合



※年齢や所得等によって自己負担額は異なります。  
※上図は2022年8月時点の高額療養費制度に基づいており、今後の制度改定により変更になる場合があります。  
詳しくは厚生労働省のウェブサイトなどでご確認ください。  
高額療養費制度で支給された場合でも、SUREで受取れる保険金は減額せずにお支払いいたしますので、ご安心ください。

入院・手術等の医療費や収入減少への備えとして、経済面の安心を得るために  
当社医療保険の加入もおすすめします。

# ご契約者優待サービス

ご契約者の方には各種優待サービスもご用意しています。



詳しくは当社ウェブサイトをご覧ください。

ソニー損保 契約者優待

検索

※ご契約者優待サービスはインターネットからのみご利用いただけます。

毎日をもっと  
お得に、楽しく。  
クラブオフサービス

※「ソニー損保 クラブオフサービス」は、株式会社リロクラブが提供するソニー損保ご契約者専用のサービスです。  
※ご利用にあたっては、クラブオフへの会員登録が必要になります。クラブオフとは、株式会社リロクラブが提供するサービス名称です。